

# TIMILHA

16-19 JUL'26 · ILHA, POMBAL

## GUIA RÁPIDO

CORES E MATERIAL GRÁFICO BASE

**GUIA RÁPIDO**

**CORES E MATERIAL GRÁFICO BASE**

# O QUE É O TI MILHA?

O Ti Milha é um festival onde as gentes da Ilha se unem para mostrar ao resto do mundo toda a sua cultura e tradição, promovendo a harmonia entre música, dança e diversão. Mistura a arte com a sustentabilidade e o cuidado pelo ambiente, cruzando todas as gerações num só espaço natural. Fazendo do Ti Milha um evento único e perfeitamente integrado no espírito e na dinâmica desta grande aldeia.



**TIMILHA**  
16-19 JUL'26 · ILHA, POMBAL



**GUIA RÁPIDO**

**CORES E MATERIAL GRÁFICO BASE**

**TIMILHA**

**16-19 JUL'26 · ILHA, POMBAL**

# IDENTIDADE

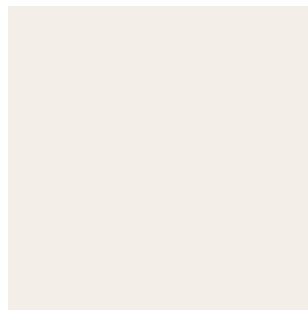
**TIMILHA**

**16-19 JUL'26 · ILHA, POMBAL**

# CORES 2026



RGB: 57 | 49 | 48  
CMYK: 64 | 65 | 63 | 59



RGB: 241 | 236 | 230  
CMYK: 4 | 5 | 7 | 0



RGB: 228 | 62 | 56  
CMYK: 4 | 91 | 85 | 0



RGB: 80 | 170 | 133  
CMYK: 69 | 11 | 60 | 0



RGB: 240 | 192 | 88  
CMYK: 6 | 25 | 77 | 0



# TIPOGRAFIA

## Barlow Condensed

REGULAR

ABCDEFGHIJKLMNOPQRSTUVWXYZ  
abcdefghijklmnopqrstuvwxyz  
1234567890"@#%&?

BOLD

**ABCDEFGHIJKLMNOPQRSTUVWXYZ  
abcdefghijklmnopqrstuvwxyz  
1234567890"@#%&?**

EXTRABOLD

**ABCDEFGHIJKLMNOPQRSTUVWXYZ  
abcdefghijklmnopqrstuvwxyz  
1234567890"@#%&?**

## Barlow

ABCDEFGHIJKLMNOPQRSTUVWXYZ  
abcdefghijklmnopqrstuvwxyz  
1234567890"@#%&?

**ABCDEFGHIJKLMNOPQRSTUVWXYZ  
abcdefghijklmnopqrstuvwxyz  
1234567890"@#%&?**

**ABCDEFGHIJKLMNOPQRSTUVWXYZ  
abcdefghijklmnopqrstuvwxyz  
1234567890"@#%&?**

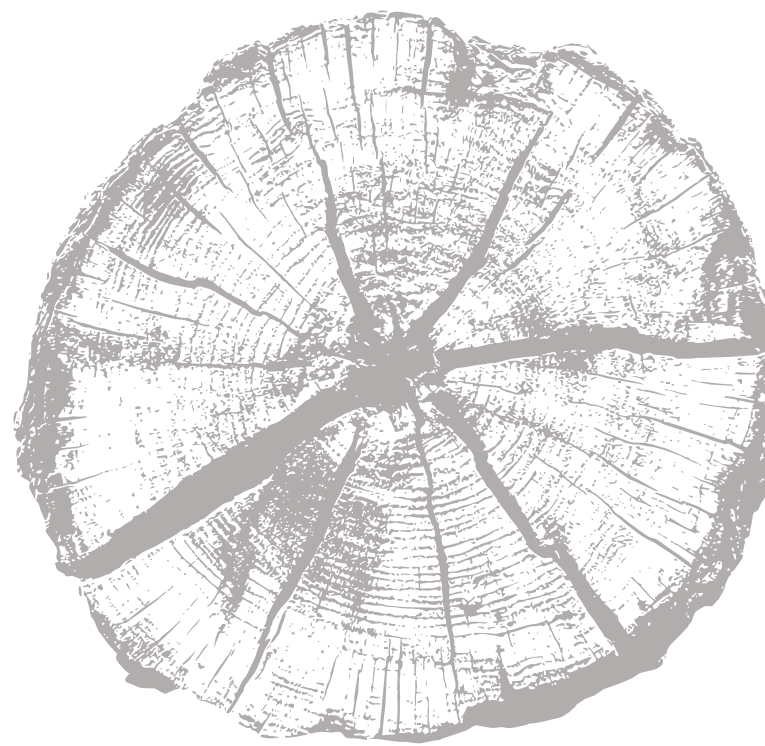
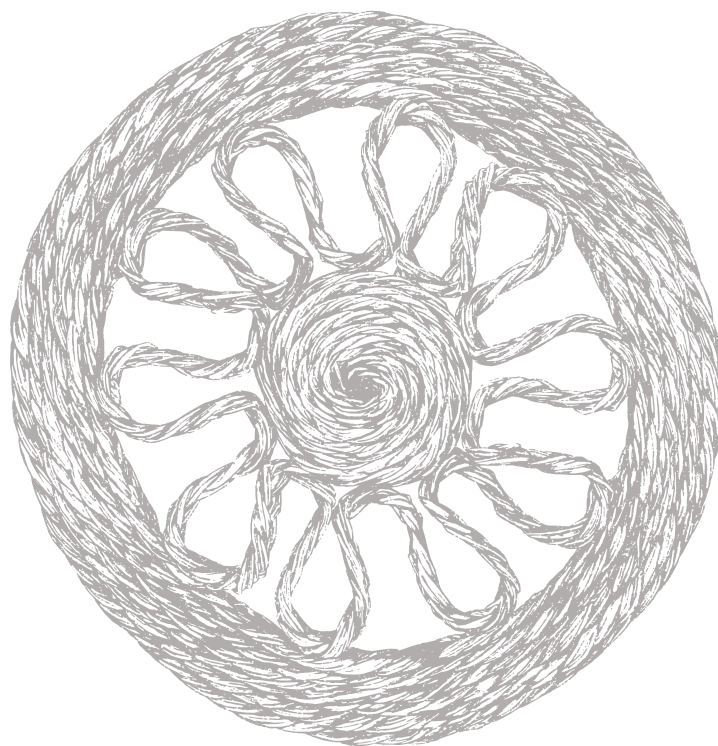
**GUIA RÁPIDO**

**CORES E MATERIAL GRÁFICO BASE**

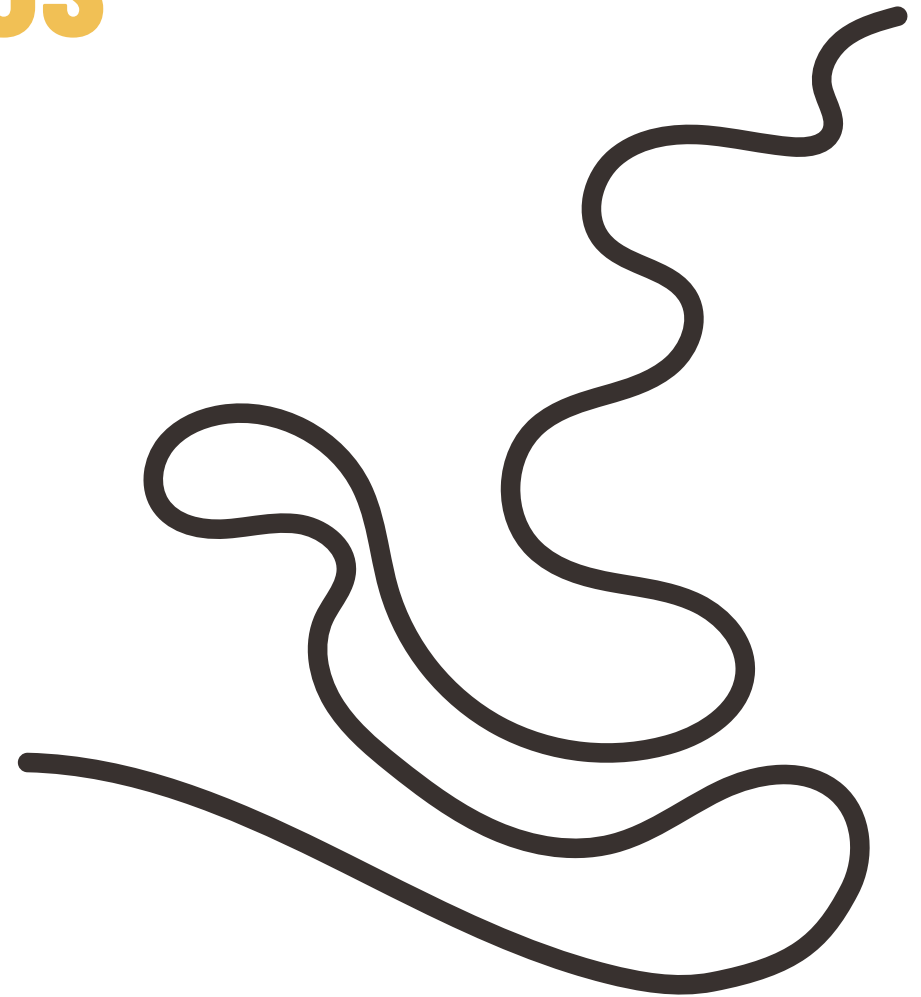
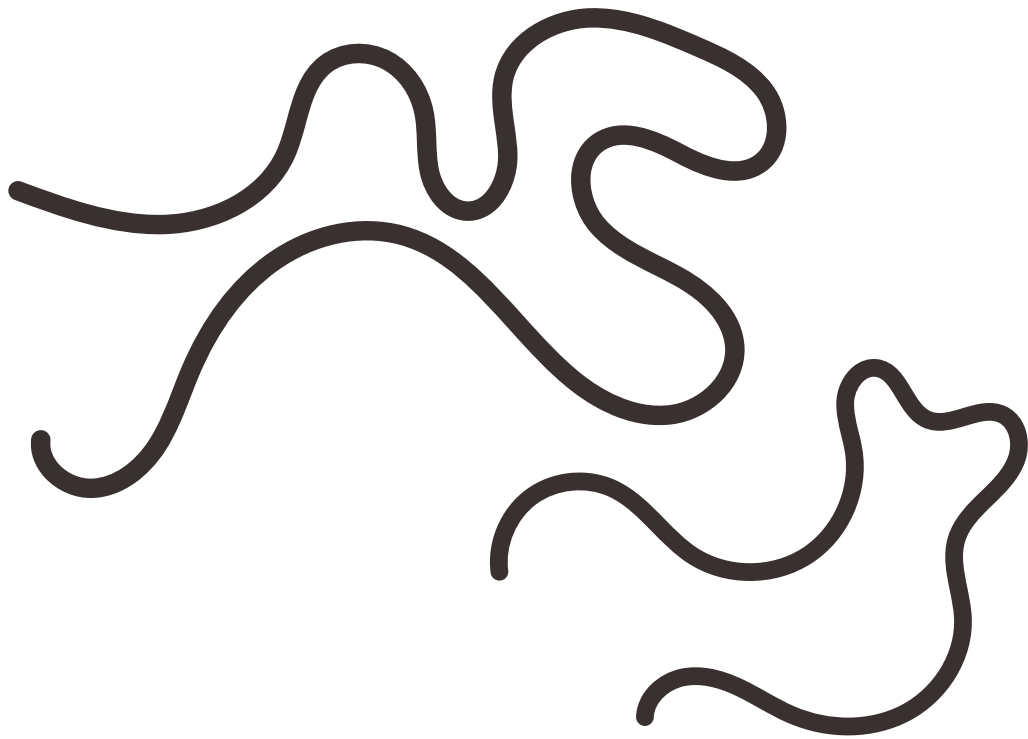
**TIMILHA**

16-19 JUL'26 · ILHA, POMBAL

# ELEMENTOS GRÁFICOS



# ELEMENTOS GRÁFICOS



# TIMILHA

16-19 JUL'26 · ILHA, POMBAL

**Para mais informações:**

[geral@timilha.pt](mailto:geral@timilha.pt)

918 748 517 - David Gomes (Presidente da ARCUPS)